

Barco portacontenedores

Tipo post-panamax

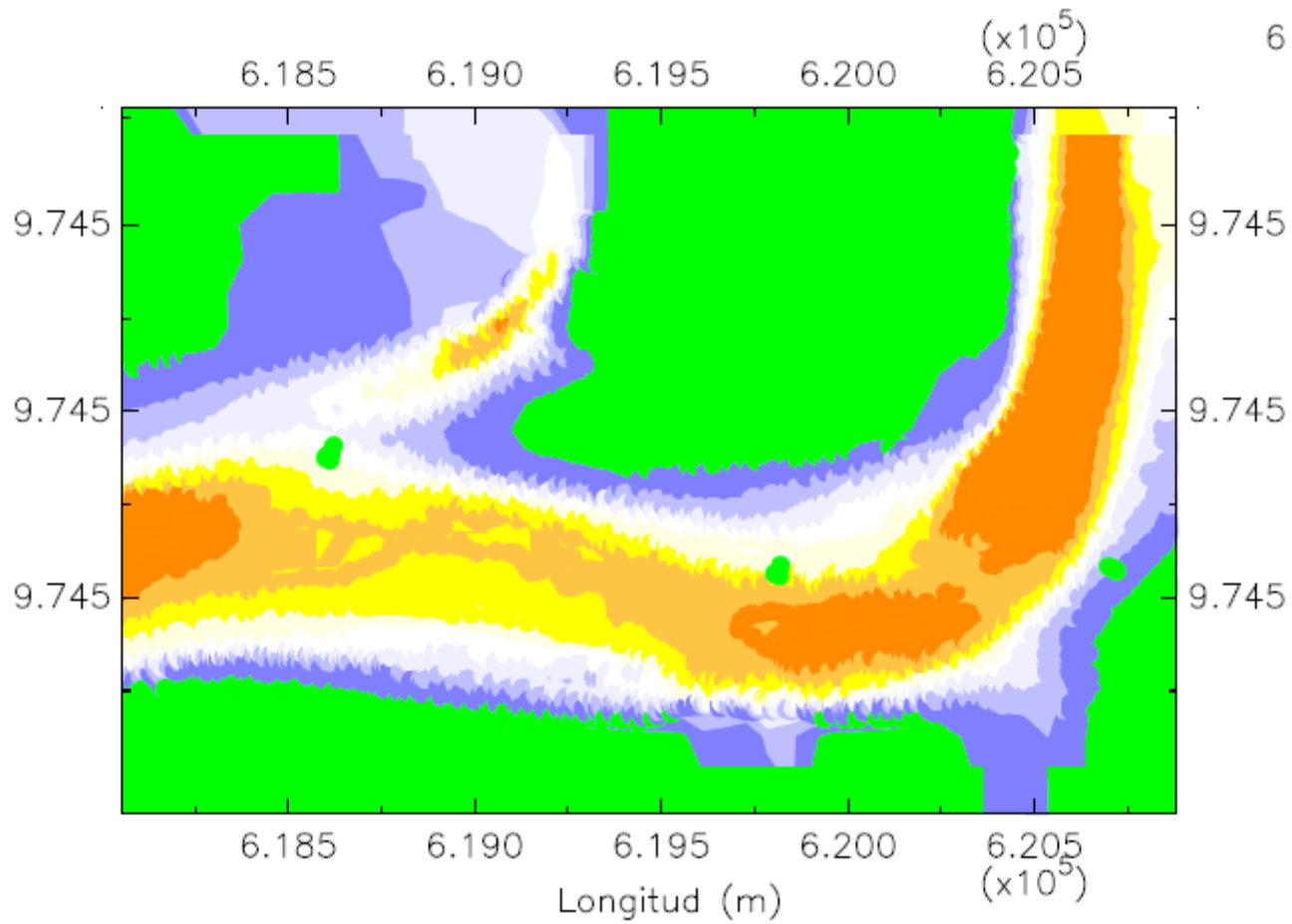
Eslora: 318.20 m

Manga: 42.800 m

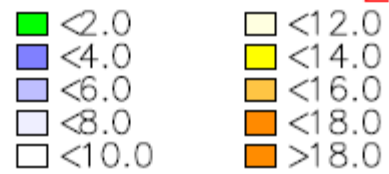
Calado: 11.60 m

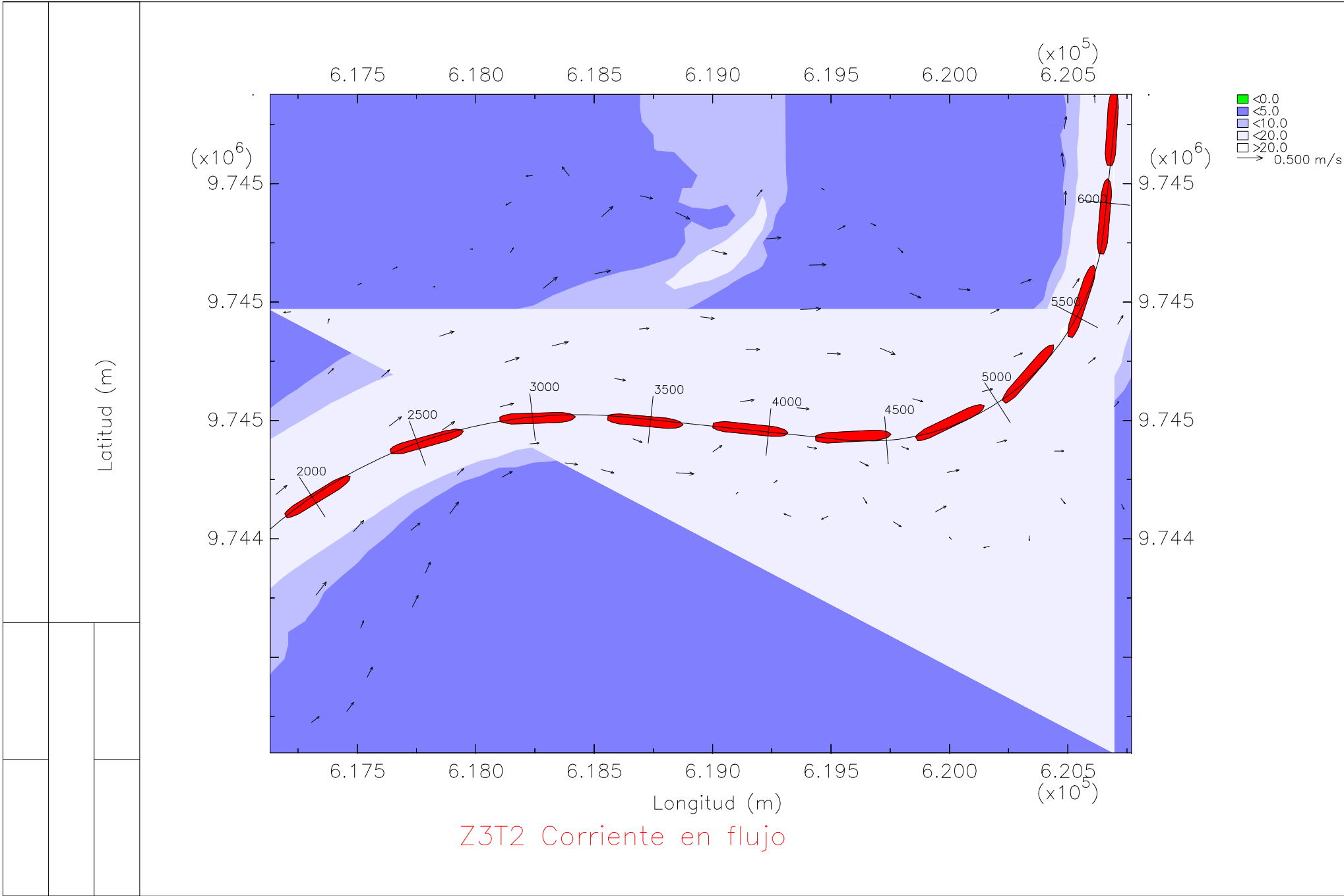
En la zona 3, tramo 2

Bajo condiciones de llenante

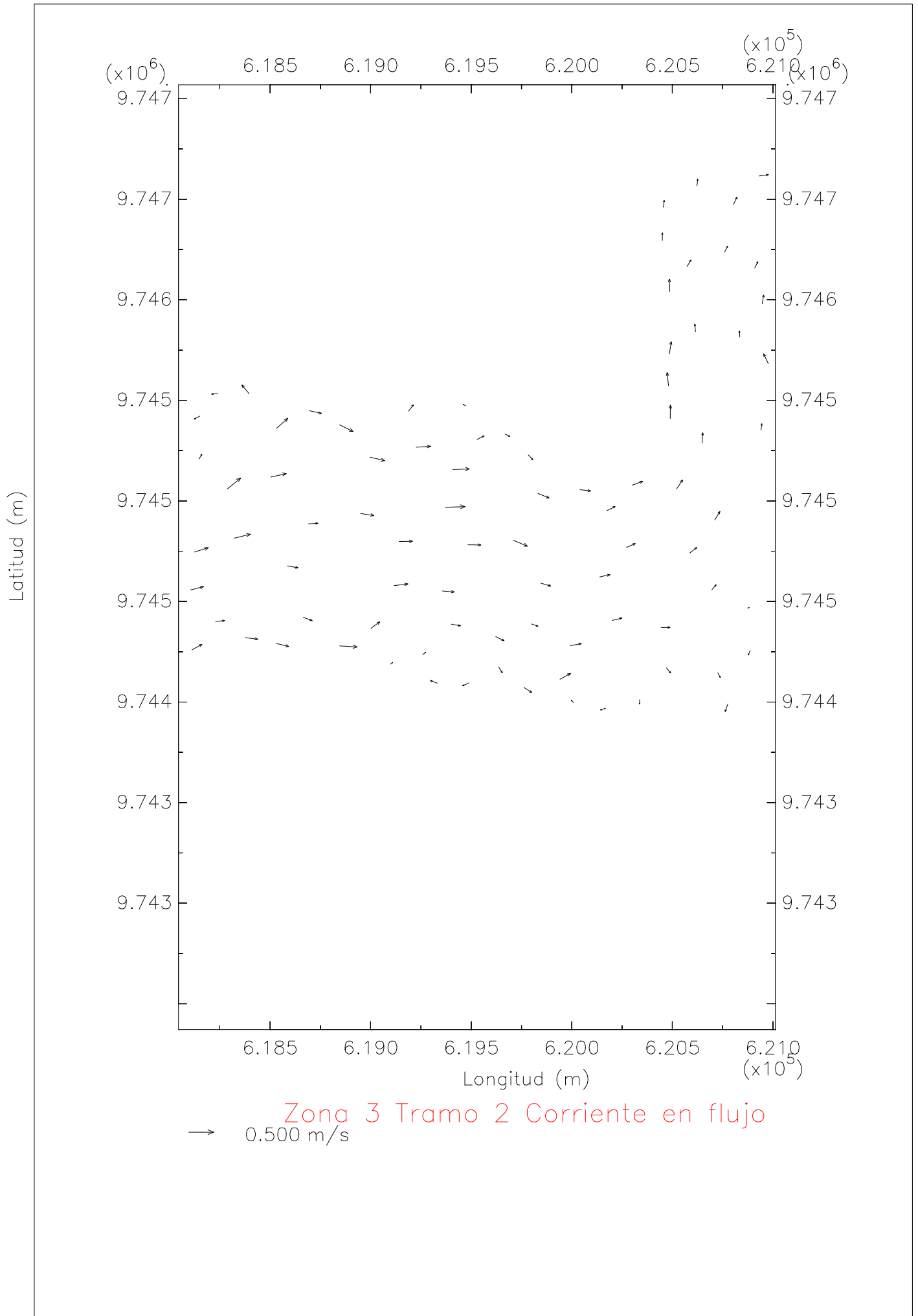


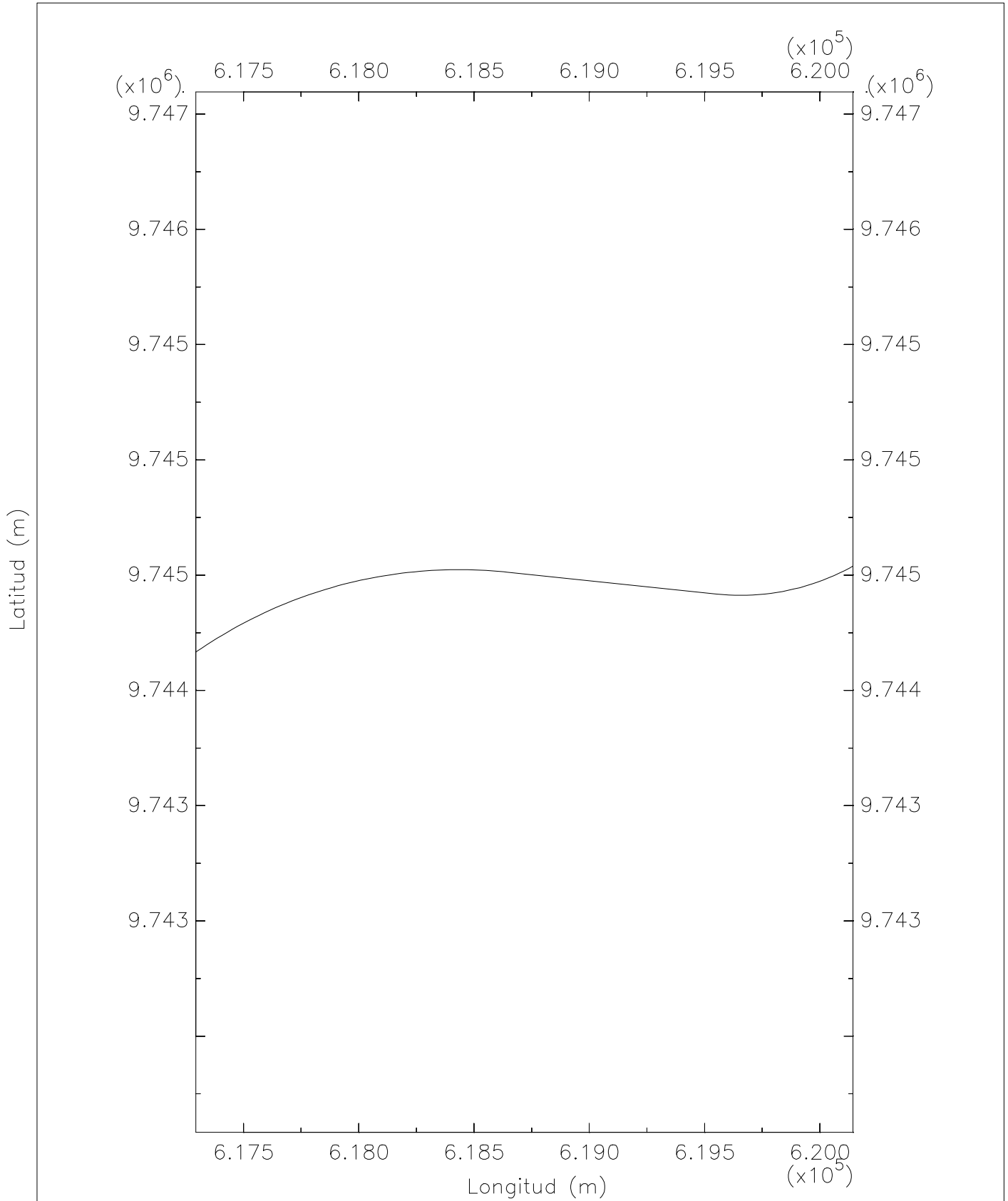
Zona 3 Tramo 2 Profundidad



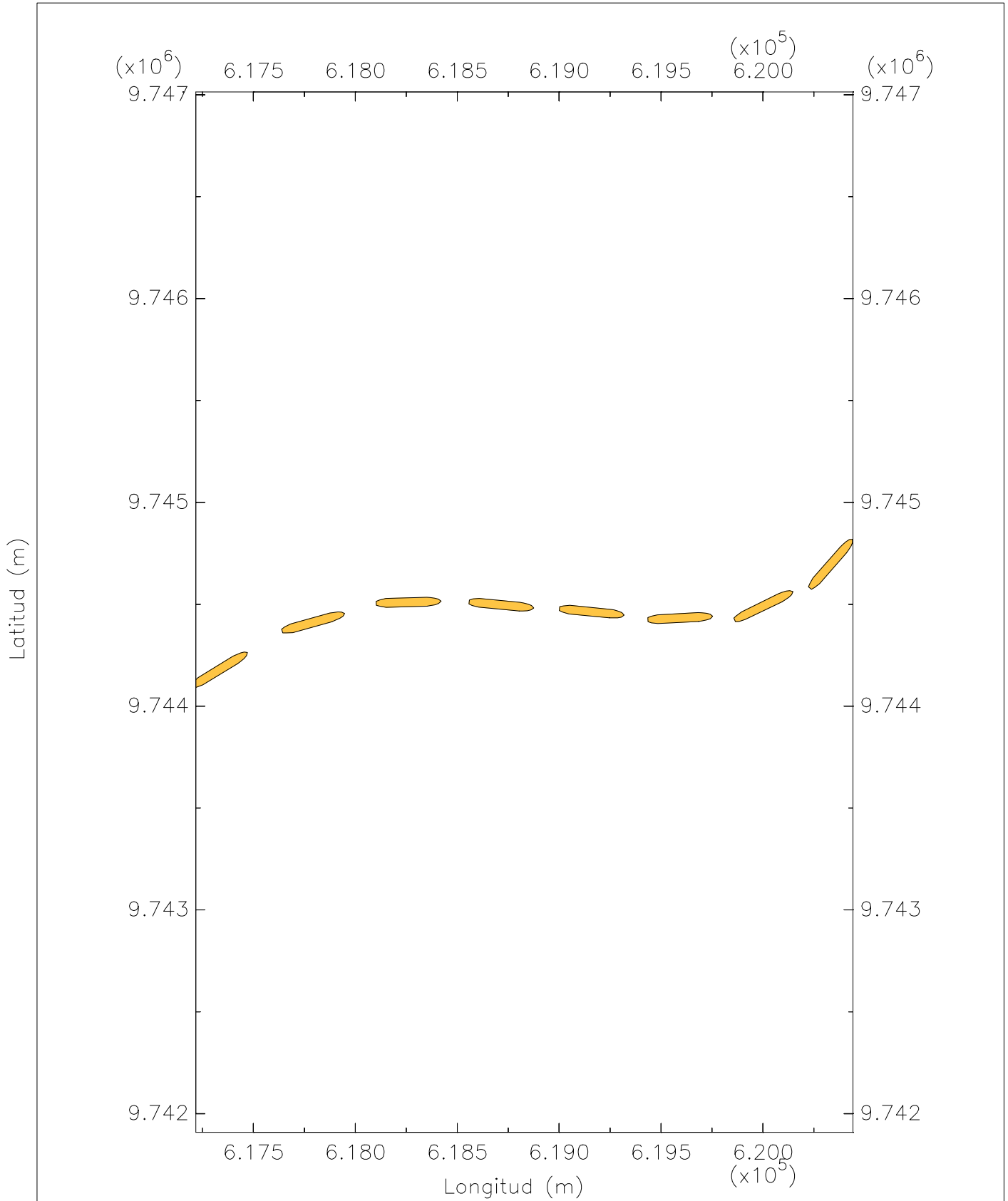


Z3T2 Corriente en flujo



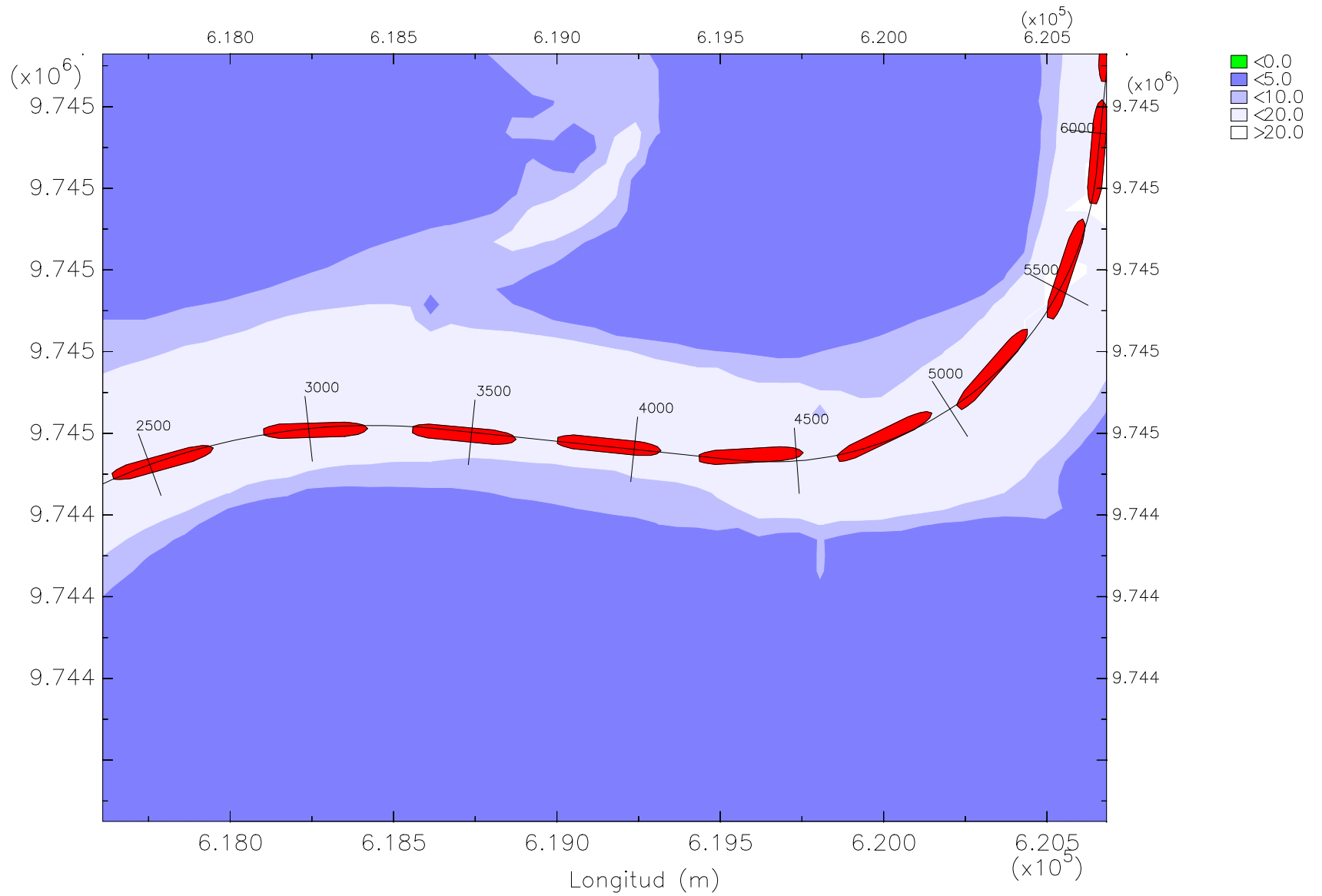


Zona 3 Tramo 2 Eje del canal



Z3T2 Trayectoria del barco portacontenedores post-panamax

Latitud (m)



Z3T1 Trayectoria del barco portacontenedores en flujo